

Controladora iPAQ

Instalación de Skype



26. 09. 2008

José M. Uzal
Departamento Técnico
Mertind Argentina

mertind.
Argentina

Tte. Gral. Perón 1948 - 3° "F"
(C1040AAD) Capital Federal
República Argentina
(54-11) 4953-8288
(54-11) 4951-3894
www.mertind.com/argentina
soporte-argentina@mertind.com

Hay dos maneras de instalar Skype en su colectora de datos. Se puede hacer a través de la PC, o directamente desde la controladora. A continuación mostraremos los pasos para concretar la instalación de una u otra forma.

Instalación de Skype a través de la PC:

Lo primero que debemos hacer es descargar el archivo denominado "instalador" desde la página de Skype (www.skype.com), o mismo de la página de Mertind Argentina S.A. Este programa es gratuito. La versión a instalar es la del Skype para Windows Mobile. La instalación desde la PC se puede hacer utilizando un archivo '.CAB' o un archivo '.EXE'.

- **Mediante SkypeForPocketPC.exe**

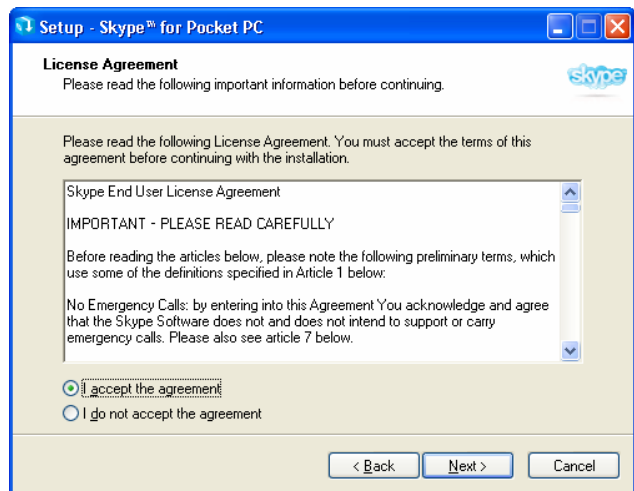
Una vez descargado este archivo, podemos proceder a la instalación del programa. Para ello, hay que conectar la controladora a la PC y hacer que se establezca la conexión a través del ActiveSync. Ya establecida la conexión ejecutar el archivo descargado 'SkypeForPocketPC.exe'.

Va a comenzar la instalación que mostrará el siguiente cuadro de diálogo:

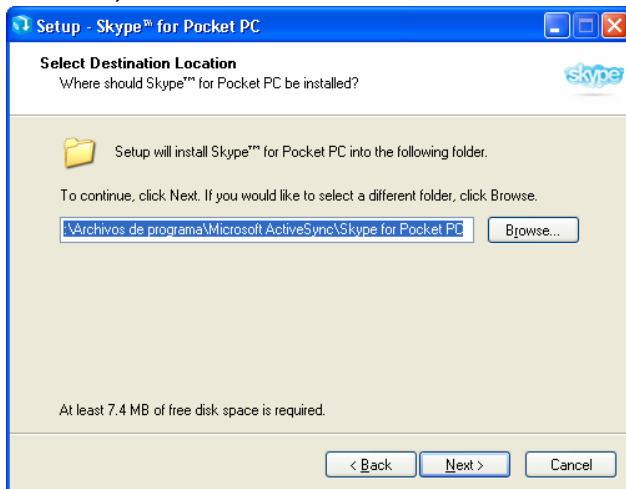
1)



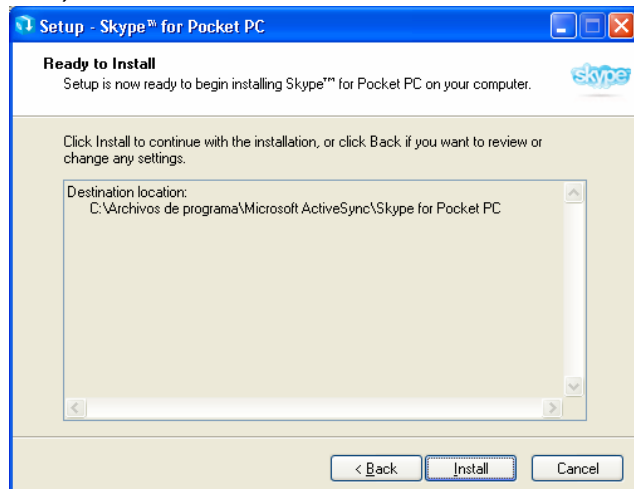
2)



3)



4)



Presionar **'Next'**.
Seleccionar **'I accept the agreement'** y **'next'**
Presionar **'next'** nuevamente.

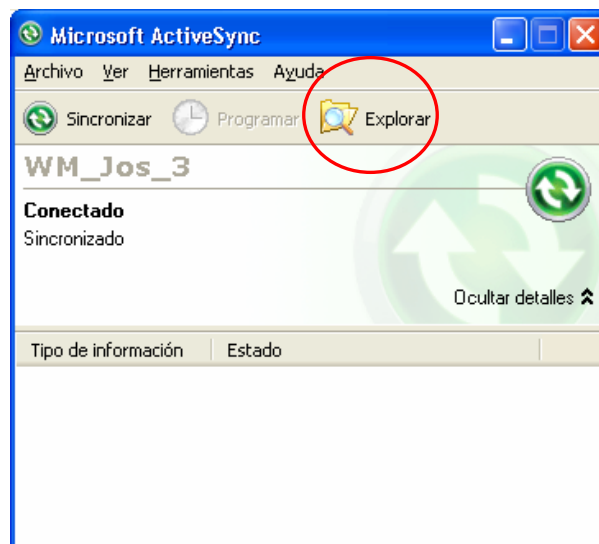
Luego **'Install'** para finalizar la instalación.

Una vez que concluye el recorrido la barra de progreso aparecerá una nueva barra "cargando" en la controladora que indica el progreso de la instalación EN LA CONTROLADORA.

El programa ya se encuentra instalado en la iPAQ. Note que en la pantalla principal de su Windows Mobile aparecerá un acceso directo a Skype. Debe presionar sobre este icono para ejecutar el programa. La pantalla de bienvenida de Skype se encuentra en inglés, luego de esta pantalla, el programa detectará automáticamente el idioma utilizado en la colector de datos adaptándose a ésta y presentándose en español de aquí en más.

- **Mediante SkypeForPocketPC.CAB**

Sincronizar mediante el ActiveSync y seleccionar el botón Explorar.



Se deberá arrastrar a una de las carpetas de la controladora el archivo previamente descargado **'SkypeForPocketPC.CAB'**. Presionar botón derecho en el archivo y luego **Copiar**. Ir a una carpeta, por ejemplo la carpeta "Trabajo", presionar botón derecho y luego **Pegar**. El archivo ya se encuentra en la carpeta "Trabajo" dentro de la controladora.

Finalizar la conexión y ejecutar desde la controladora el archivo recién pegado.

Ahora en la controladora ir a **'Programas'** – **'Explorador de archivos'** y abrir la carpeta en donde fue guardado el instalador. En este caso la carpeta "Trabajos". Ejecutar el archivo.

El programa ya se encuentra instalado en la iPAQ. Note que en la pantalla principal de su Windows Mobile aparecerá un acceso directo a Skype. Debe presionar sobre este icono para ejecutar el programa. La pantalla de bienvenida de Skype se encuentra en inglés, luego de esta pantalla, el programa detectará automáticamente el idioma utilizado en la colector de datos adaptándose a ésta y presentándose en español de aquí en más.

Instalación de Skype a través de la iPAQ desde Internet:

De esta manera es indispensable disponer de una conexión a Internet a través de la controladora. Una vez conectado, ejecutar el Internet Explorer e ir a la página 'www.skype.com'. Seleccionar '**Download**' y bajar con la barra de desplazamiento hasta ver la lista de '**Skype también disponible para:**' y seleccionar "**Windows Mobile**".

Luego seleccionar el archivo **.CAB** y guardarlo en una carpeta dentro de la controladora. Ahora ir a '**Programas**' – '**Explorador de archivos**' y abrir la carpeta en donde fue guardado el instalador. Ejecutar el archivo.

El programa ya se encuentra instalado en la iPAQ. Note que en la pantalla principal de su Windows Mobile aparecerá un acceso directo a Skype. Debe presionar sobre este icono para ejecutar el programa. La pantalla de bienvenida de Skype se encuentra en inglés, luego de esta pantalla, el programa detectará automáticamente el idioma utilizado en la colector de datos adaptándose a ésta y presentándose en español de aquí en más.